



Comune di Pizzo

# Guida pratica alla Raccolta Differenziata



calabro maceri  
& servizi

- **Calendario di raccolta Porta a Porta**
- **Guida pratica alla raccolta differenziata**  
*Glossario dei rifiuti, indicazioni sui servizi, regole e modalità di conferimento e tanto altro ancora, Calendario di raccolta porta a porta*
- **Mastello marrone antirandagismo da 20 LT dotato di tecnologia di tracciabilità**  
*Per il conferimento della FRAZIONE ORGANICA, utilizzando sacchetti rigorosamente biodegradabili e compostabili.*
- **Mastello grigio antirandagismo da 40 LT dotato di tecnologia di tracciabilità**  
*Per il conferimento di FRAZIONE RESIDUA NON RICICLABILE*
- **Mastello verde antirandagismo da 40 LT dotato di tecnologia di tracciabilità**  
*Per il conferimento del VETRO*
- **Mastello blu antirandagismo da 40 LT dotato di tecnologia di tracciabilità**  
*Per il conferimento di PLASTICA E METALLI*
- **Mastello bianco antirandagismo da 40 LT dotato di tecnologia di tracciabilità**  
*Per il conferimento della CARTA*



(\*) Le attrezzature in dotazione verranno distribuite una tantum. In caso di eventuali furti, smarrimenti o rotture, il cittadino dovrà provvedere a sostituirle autonomamente.

**N.B.**

**E' FATTO DIVIETO ASSOLUTO DI UTILIZZARE ATTREZZATURE DIVERSE DAGLI APPOSITI MASTELLI MICROCIPPATI, SALVO DIVERSA INDICAZIONE**

## Come funziona il microchip sui mastelli

La tecnologia utilizzata è quella degli **RFID** o delle etichette con codice a barre posizionati sugli appositi bidoni e/o mastelli. Ogni **RFID** (o etichetta) identificherà univocamente sia la singola tipologia di rifiuto che l'utente che l'ha conferito. **Gli operatori dotati di appositi lettori RFID e/o i mezzi adibiti alla raccolta dotati di appositi kit veicolari di lettura RFID** saranno, così, in grado di leggere e registrare i dati relativi agli svuotamenti. I dati, quindi, saranno trasmessi in tempo reale ad un server centrale per essere analizzati ed elaborati creando delle statistiche di conferimento.





Gettare l'olio usato di cucina indiscriminatamente nel lavandino è altamente inquinante per le falde acquifere e provoca danni esosi alle condutture fognarie.

L'olio esausto disperso nell'ambiente può danneggiare anche l'agricoltura, creando un film sottilissimo che funge da strato di sbarramento impermeabile. Tale strato impedisce alle radici delle piante di assumere sostanze nutritive.



Regole per il conferimento Sfalci e Potature

**UN SOLO SACCO**  
DI FOGLIAME O TAGLIO ERBA può essere conferito nello stesso giorno della raccolta della frazione organica accanto al mastello.

### ATTENZIONE:

L'inosservanza delle norme che disciplinano il servizio di raccolta differenziata dei rifiuti, comporterà l'applicazione delle sanzioni previste dall'apposito Regolamento Comunale. L'omissione o errato utilizzo delle attrezzature in dotazione, l'errato conferimento delle diverse tipologie di rifiuti, l'inosservanza delle modalità e degli orari di conferimento, l'abbandono e il deposito incontrollato di rifiuti, verranno perseguiti ai fini delle normative vigenti, in linea con il D.LGS del 3 aprile 2006, n. 152 (Testo Unico Ambientale) e successive modifiche

### DIVIETO DI ABBANDONO

ART. 192 DEL D.LGS 152/061. L'abbandono e il deposito incontrollati di rifiuti sul suolo e nel suolo sono vietati. 2. È altresì vietata l'immissione di rifiuti di qualsiasi genere, allo stato solido o liquido, nelle acque superficiali e sotterranee. L'abbandono di rifiuti (art. 255 D.lgs 152/06) prevede per i privati cittadini, una sanzione amministrativa da 300 a 3000 Euro ( raddoppiata se riguarda rifiuti pericolosi), e per Imprese ed Enti, sanzione penale ed arresto da tre mesi ad 1 anno o ammenda da 2600 a 26000 euro per rifiuti non pericolosi (da 6 mesi a 2 anni e da 2600 a 26000 per rifiuti pericolosi)



Legenda:

**R.S.:** Raccoglitori Stradali - **P.A.P.:** raccolta Porta A Porta

**C.d.R.:** Centro di Raccolta c/o la Calabria Maceri in Via M. Polo c.da Lecco-Rende

**S.A.C.:** Servizio A Chiamata al

attivo dal lunedì al venerdì  
dalle ore 09:00 alle 13:00 e  
dalle 15:00 alle 18:00

Numero Verde Gratuito  
**800 973 217** da telefonia mobile  
0984-403357

## A

	Tipo di scarto	Modalità di raccolta
<i>abiti usati</i>	Indumenti usati	RS
<i>accendini</i>	NON riciclabile	PAP
<i>addobbi natalizi</i>	NON riciclabile	PAP
<i>agende di carta o cartoncino</i>	Carta	PAP
<i>aghi da cucito o da siringa (con cappuccetto)</i>	NON riciclabile	PAP
<i>alberi di natale veri</i>	Sfalci e potature	SAC
<i>alberi di natale finti</i>	Ingombranti	SAC
<i>alimenti avariati</i>	Frazione Organica	PAP
<i>amianto</i>	Rifiuti speciali	Ditta specializzata
<i>animali morti</i>	Rifiuti speciali	Ditta specializzata
<i>antine in ferro</i>	Ingombranti	SAC
<i>apparecchiature elettriche ed elettroniche</i>	R.A.E.E.	RIVENDITORI/SAC
<i>armadi</i>	Ingombranti	SAC
<i>asciugacapelli</i>	R.A.E.E.	RIVENDITORI/SAC
<i>aspirapolvere</i>	R.A.E.E.	RIVENDITORI/SAC
<i>assi da stiro</i>	Ingombranti	SAC
<i>assorbenti igienici</i>	NON riciclabile	PAP
<i>astucci</i>	NON riciclabile	PAP
<i>attaccapanni in ferro/legno o plastica</i>	Ingombranti	SAC
<i>attrezzi vari (metallici e non)</i>	Ingombranti	SAC
<i>avanzi di cibo</i>	Frazione Organica	PAP

## B

<i>bacinelle in plastica</i>	Ingombranti	SAC
<i>bambole</i>	Ingombranti	SAC

	Tipo di scarto	Modalità di raccolta
<i>bancali</i>	Ingombranti	SAC
<i>bandiere (solo tessuto)</i>	Indumenti usati	Raccoglitori stradali
<i>banner completo di rollup</i>	Ingombranti	SAC
<i>barattoli in alluminio ed acciaio</i>	Plastica e Metalli	PAP
<i>barattoli in latta (scatole di pelati ecc.)</i>	Plastica e Metalli	PAP
<i>barattoli in plastica</i>	Plastica e Metalli	PAP
<i>batterie auto</i>	Rifiuti speciali	Ditta specializzata
<i>batterie di telefono cellulare</i>	Pile Esauste	RIVENDITORI
<i>batuffoli e bastoncini di cotone</i>	NON riciclabile	PAP
<i>bauli</i>	Ingombranti	SAC
<i>berretti</i>	Indumenti usati	Raccoglitori stradali
<i>biancheria</i>	Indumenti usati	Raccoglitori stradali
<i>bianchetti</i>	NON riciclabile	PAP
<i>bicchieri e piatti in plastica</i>	Plastica e Metalli	PAP
<i>bicchieri in vetro</i>	Vetro	PAP
<i>bicicletta</i>	Ingombranti	SAC
<i>bigiotteria</i>	NON riciclabile	PAP
<i>bilancia pesapersona</i>	Ingombranti	SAC
<i>binarietti in plastica o alluminio per tendine</i>	Ingombranti	SAC
<i>biscotti</i>	Frazione Organica	PAP
<i>bistecchiera elettrica</i>	R.A.E.E.	SAC
<i>blister in plastica o in alluminio</i>	Plastica e Metalli	PAP
<i>bombole del gas (vuote)</i>	Ingombranti	RIVENDITORI
<i>bombolette spray (contenitore vuoto)</i>	Plastica e Metalli	PAP
<i>borse in cuoio, in plastica o in tela</i>	Indumenti usati	Raccoglitori stradali
<i>bottiglie di plastica per acqua, olio, succhi</i>	Plastica e Metalli	PAP
<i>bottiglie in vetro</i>	Vetro	PAP
<i>bottoni</i>	NON riciclabile	PAP
<i>box per bambini</i>	Ingombranti	SAC
<i>brick per succhi, latte ecc</i>	Carta	PAP
<i>bucce di frutta</i>	Frazione Organica	PAP
<i>buste e sacchetti per alimenti in plastica</i>	Plastica e Metalli	PAP

## C

	Tipo di scarto	Modalità di raccolta
<i>caffettiere (parti in metallo)</i>	Plastica e Metalli	PAP
<i>calcinacci ed inerti (piccole quantitativi)</i>	Inerti	Ditta specializzata
<i>calcolatrici con componenti elettroniche</i>	R.A.E.E.	RIVENDITORI
<i>calze di lana e cotone</i>	Indumenti usati	Raccoglitori stradali
<i>calze di nylon</i>	NON riciclabile	PAP
<i>cancelleria</i>	NON riciclabile	PAP
<i>candeggina (contenitore vuoto)</i>	Plastica e Metalli	PAP
<i>cannuccia</i>	NON riciclabile	PAP
<i>capelli</i>	NON riciclabile	PAP
<i>cappelli</i>	Indumenti usati	Raccoglitori stradali
<i>capsule caffè in alluminio o plastica</i>	NON riciclabile	PAP
<i>capsule di caffè di carta o tela</i>	Frazione Organica	PAP
<i>caraffa in vetro</i>	Vetro	PAP
<i>carbone spento</i>	Frazione Organica	PAP
<i>caricabatterie</i>	R.A.E.E.	RIVENDITORI
<i>carricola</i>	Ingombrante	SAC
<i>carrozine</i>	Ingombranti	SAC
<i>carta carbone</i>	NON riciclabile	PAP
<i>carta da pane unta</i>	Frazione Organica	PAP
<i>carta patinata</i>	NON riciclabile	PAP
<i>carta per alimenti</i>	NON riciclabile	PAP
<i>carta sporca di colla o sostanze non pericolo</i>	NON riciclabile	PAP
<i>carta stagnola (alluminio)</i>	Plastica e Metalli	PAP
<i>carta vetrata</i>	NON riciclabile	PAP
<i>cartoncino</i>	Carta	PAP
<i>cartone da imballaggio</i>	Carta	PAP
<i>cartone per latte e bevande (tetrapack)</i>	Carta	PAP
<i>cartone sporco per pizze (farlo a pezzetti)</i>	Frazione Organica	PAP
<i>cartongesso (piccole quant. ut. domestiche)</i>	Inerti	Ditta specializzata
<i>cartucce per stampanti</i>	Toner e cartucce	RIVENDITORI
<i>caschi per moto e motorini</i>	Ingombranti	SAC
<i>cassapanca</i>	Ingombranti	SAC
<i>cassette audio e video</i>	NON riciclabile	PAP
<i>cassette di legno (solo utenze domestiche)</i>	Carta	PAP
<i>cassette di legno (utenze non domestiche)</i>	Imballaggi	PAP
<i>cassette di plastica (solo utenze domestiche)</i>	Plastica e Metalli	PAP

	Tipo di scarto	Modalità di raccolta
<i>cassette di plastica (utenze non domestiche)</i>	Imballaggi	PAP
<i>cd e cd-rom</i>	NON riciclabile	PAP
<i>cellophane</i>	Plastica e Metalli	PAP
<i>cellulare</i>	R.A.E.E.	RIVENDITORI
<i>cenere spenta</i>	Frazione Organica	PAP
<i>cera (candele)</i>	NON riciclabile	PAP
<i>ceramica (cocchi di stoviglie rotte)</i>	NON riciclabile	PAP
<i>cerini</i>	NON riciclabile	PAP
<i>cerotti</i>	NON riciclabile	PAP
<i>cestini</i>	Ingombranti	SAC
<i>chiavetta USB</i>	R.A.E.E.	RIVENDITORI
<i>chiavi</i>	NON riciclabile	PAP
<i>chiodi</i>	NON riciclabile	PAP
<i>chiusura in carta stagnola per alimenti</i>	Plastica e Metalli	PAP
<i>cinture in plastica, cuoio, stoffa</i>	Indumenti usati	Raccoglitori stradali
<i>colle e collanti (contenitori vuoti )</i>	NON riciclabile	PAP
<i>computer</i>	R.A.E.E.	RIVENDITORI/SAC
<i>condizionatori</i>	R.A.E.E.	RIVENDITORI/SAC
<i>confezioni in plastica rigide o flessibili</i>	Plastica e Metalli	PAP
<i>contenitori creme per viso, corpo (ceramica)</i>	NON riciclabile	PAP
<i>contenitori creme per viso, corpo (in vetro)</i>	Vetro	PAP
<i>contenitori grandi in plastica (bacinelle, ecc.)</i>	Ingombranti	SAC
<i>contenitori per alim. in alluminio ed acciaio</i>	Plastica e Metalli	PAP
<i>contenitori per alimenti in vetro</i>	Vetro	PAP
<i>contenitori per deodoranti spray e solidi</i>	Plastica e Metalli	PAP
<i>coperchi in plastica</i>	Plastica e Metalli	PAP
<i>coperte</i>	Indumenti usati	Raccoglitori stradali
<i>cornici in legno, plastica ecc.</i>	Ingombranti	SAC
<i>cover di cellulari</i>	NON riciclabile	PAP
<i>cravatte</i>	Indumenti usati	Raccoglitori stradali
<i>crystallo</i>	NON riciclabile	PAP
<i>cucchiai di legno</i>	NON riciclabile	PAP
<i>cuscini</i>	Indumenti usati	Raccoglitori stradali
<i>custodia per cd, videocassette e musicassette</i>	NON riciclabile	PAP



## D

	Tipo di scarto	Modalità di raccolta
damigiane	Vetro	PAP
deambulatore	Ingombranti	SAC
decespugliatore	Ingombranti	SAC
decoder	R.A.E.E.	SAC
deiazioni di animali domestici	NON riciclabile	PAP
dentiera	NON riciclabile	PAP
depliant	Carta	PAP
detersivi (flaconi o sacchetti vuoti)	Plastica e Metalli	PAP
dischetti per computer	NON riciclabile	PAP
dischi in vinile	NON riciclabile	PAP
dispensatori per alimenti (creme, salse)	Plastica e Metalli	PAP
divano	Ingombranti	SAC
doghe in metallo o legno	Ingombranti	SAC
doppi vetri	Ingombranti	SAC
dvd	NON riciclabile	PAP

## E

elastici	NON riciclabile	PAP
elettrodomestici	R.A.E.E.	RIVENDITORI/SAC
erba (fino ad 1 sacco a conferimento)	Frazione Organica	PAP
erba (se in grosse quantità)	Sfalci e potature	Ditta specializzata
erba sintetica	Ingombranti	Ditta Specializzata
escrementi di animali domestici	NON riciclabile	PAP
etichette adesive	NON riciclabile	PAP

## F

faretti	R.A.E.E.	RIVENDITORI/SAC
farinacei in genere	Frazione Organica	PAP
farmaci scaduti	Farmaci	FARMACIE
fazzoletti di carta sporchi	Frazione Organica	PAP
federe	Indumenti usati	Raccoglitori stradali
feltrini	NON riciclabile	PAP
ferro (materiali solo in ferro)	Ingombranti	SAC
ferro da stiro	R.A.E.E.	RIVENDITORI/SAC
fiammiferi	NON riciclabile	PAP

	Tipo di scarto	Modalità di raccolta
<i>fili elettrici (grossi quantitativi)</i>	Ingombranti	SAC
<i>filo da cucire (in cotone)</i>	NON riciclabile	PAP
<i>filo interdentale</i>	NON riciclabile	PAP
<i>filtri di tè, caffè, camomilla</i>	Frazione Organica	PAP
<i>filtro di caraffa di acqua (tela)</i>	Frazione Organica	PAP
<i>finestre di legno e di alluminio</i>	Ingombranti	SAC
<i>fiori finti</i>	NON riciclabile	PAP
<i>fiori secchi e recisi</i>	Frazione Organica	PAP
<i>fioriere di plastica</i>	Ingombranti	SAC
<i>fioriere di terracotta</i>	Ingombranti	SAC
<i>flaconi in plastica vuoti (detersivi, saponi)</i>	Plastica e Metalli	PAP
<i>flaconi per alimenti (creme e salse)</i>	Plastica e Metalli	PAP
<i>floppy disk</i>	NON riciclabile	PAP
<i>foglie (se in piccole quantità)</i>	Frazione Organica	PAP
<i>fondi di caffè</i>	Frazione Organica	PAP
<i>forbici (in metallo)</i>	Plastica e Metalli	PAP
<i>forbici in plastica e metallo</i>	NON riciclabile	PAP
<i>forno a gas</i>	R.A.E.E.	RIVENDITORI/SAC
<i>forno elettrico</i>	R.A.E.E.	RIVENDITORI/SAC
<i>fotografie</i>	NON riciclabile	PAP
<i>frigoriferi</i>	R.A.E.E.	RIVENDITORI/SAC

## G

<i>gabbie per animali</i>	Ingombranti	SAC
<i>gadget in plastica</i>	NON riciclabile	PAP
<i>gancetti in plastica per chiudere i sacchetti</i>	NON riciclabile	PAP
<i>ganci di metallo</i>	Plastica e Metalli	PAP
<i>gazebo</i>	Ingombranti	SAC
<i>giocattoli di grosse dimensioni</i>	Ingombranti	SAC
<i>giocattoli elettrici</i>	R.A.E.E.	RIVENDITORI/SAC
<i>giornali</i>	Carta	PAP
<i>girello per bambini</i>	Ingombranti	SAC
<i>gomma piuma</i>	Ingombranti	SAC
<i>gomme per cancellare</i>	NON riciclabile	PAP



	Tipo di scarto	Modalità di raccolta
<i>gomme da masticare</i>	NON riciclabile	PAP
<i>grucce appendiabiti in legno</i>	NON riciclabile	PAP
<i>grucce appendiabiti in plastica o metallo</i>	Plastica e Metalli	PAP
<i>guaina bituminosa (in piccole quantità)</i>	Rifiuti speciali	Ditta specializzata
<i>guanti in gomma, lattice, usa e getta</i>	NON riciclabile	PAP
<i>guanti in pelle o lana</i>	Indumenti usati	Raccoglitori stradali
<i>guamizioni</i>	NON riciclabile	PAP
<i>gusci di crostacei</i>	Frazione Organica	PAP
<i>gusci di frutta secca</i>	Frazione Organica	PAP
<i>gusci di molluschi (cozze, vongole, ecc.)</i>	NON riciclabile	PAP
<i>gusci di uovo</i>	Frazione Organica	PAP
<i>imballaggi di carta e cartone</i>	Carta	PAP
<i>imbuto (in plastica o metallo)</i>	Plastica e Metalli	PAP
<i>incensi</i>	Frazione Organica	PAP
<i>infissi in alluminio o in legno</i>	Ingombranti	SAC
<i>insetti</i>	Frazione Organica	PAP
<i>insetticidi (contenitori vuoti)</i>	Plastica e Metalli	PAP
<i>lacche (contenitore vuoto)</i>	Plastica e Metalli	PAP
<i>lacci per scarpe</i>	NON riciclabile	PAP
<i>lamette usa e getta</i>	NON riciclabile	PAP
<i>lampadari</i>	Ingombranti	SAC
<i>lampadine ad incandescenza</i>	NON riciclabile	PAP
<i>lampadine basso consumo</i>	Neon	RIVENDITORI
<i>lana di vetro (piccole quant. ut. domestiche)</i>	NON riciclabile	Ditta specializzata
<i>lastre di vetro</i>	Ingombranti	SAC
<i>latte e lattine (per alimenti)</i>	Plastica e Metalli	PAP
<i>lattine in banda stagna</i>	Plastica e Metalli	PAP
<i>lavagnette</i>	Ingombranti	SAC
<i>lavandino</i>	Ingombranti	Ditta specializzata
<i>lavastoviglie, lavatrici</i>	R.A.E.E.	RIVENDITORI/SAC
<i>legno</i>	Ingombranti	SAC

	Tipo di scarto	Modalità di raccolta
<i>legno da potature</i>	Sfalci e potature	Ditta specializzata
<i>lenti a contatto</i>	NON riciclabile	PAP
<i>lenti di ingrandimento</i>	NON riciclabile	PAP
<i>lenti di occhiali in vetro</i>	NON riciclabile	PAP
<i>lenzuola</i>	Indumenti usati	Raccoglitori stradali
<i>lettiere per animali</i>	NON riciclabile	PAP
<i>lettore CD o DVD</i>	R.A.E.E.	RIVENDITORI/SAC
<i>libri</i>	Carta	PAP
<i>lische di pesce</i>	Frazione Organica	PAP
<i>lucida scarpe</i>	NON riciclabile	PAP

## M

<i>mascherine</i>	NON riciclabile	PAP
<i>materassi</i>	Ingombranti	SAC
<i>matite</i>	NON riciclabile	PAP
<i>mattonelle di ceramica (piccoli quantitativi)</i>	Inerti	Ditta specializzata
<i>mattoni (piccoli quantitativi)</i>	Inerti	Ditta specializzata
<i>medicinali scaduti</i>	Farmaci	FARMACIE
<i>mensole in legno, vetro o plastica</i>	Ingombranti	SAC
<i>mobili</i>	Ingombranti	SAC
<i>monitor</i>	R.A.E.E.	RIVENDITORI/SAC
<i>moquette</i>	Ingombranti	Ditta specializzata
<i>mouse</i>	R.A.E.E.	RIVENDITORI/SAC
<i>mozziconi di sigaretta</i>	NON riciclabile	PAP

## N

<i>nastro adesivo</i>	NON riciclabile	PAP
<i>nastro isolante</i>	NON riciclabile	PAP
<i>nastro per pacchi e regali</i>	NON riciclabile	PAP
<i>negativi fotografici</i>	NON riciclabile	PAP
<i>neon</i>	Neon	RIVENDITORI
<i>noccioli di frutta</i>	Frazione Organica	PAP
<i>nylon (se imballaggio)</i>	Plastica e Metalli	PAP

**Tipo di scarto**      **Modalità di raccolta**

O

occhiali	NON riciclabile	PAP
olio alimentare usato	Olio Esausto	PAP/Raccoglitori Stradali
olio automobili/macchinari (ut. domestiche)	Rifiuti speciali	Ditta specializzata
ombrelli e ombrelloni	Ingombranti	SAC
orologio meccanico (senza batteria)	NON riciclabile	PAP
orologio digitale	R.A.E.E.	RIVENDITORI
ossa (avanzi di cibo)	Frazione Organica	PAP
ovatta	NON riciclabile	PAP

P

padelle	Plastica e Metalli	PAP
paglia (se in piccole quantità)	NON riciclabile	PAP
palloni da gioco	NON riciclabile	PAP
panca	Ingombranti	SAC
pane secco	Frazione Organica	PAP
pannelli fotovoltaici	Rifiuti speciali	Ditta specializzata
panni elettrostatici per la polvere	NON riciclabile	PAP
pannolini e pannoloni	NON riciclabile	PAP
parabrezza	Rifiuti speciali	Ditta specializzata
paraurti	Rifiuti speciali	Ditta specializzata
parquet	Rifiuti speciali	Ditta specializzata
pavimento gommato (piccoli scarti)	Rifiuti speciali	Ditta specializzata
pedane in legno o plastica	Ingombranti	SAC
peli	NON riciclabile	PAP
pelle di camoscio	NON riciclabile	PAP
pellicola fotografica	NON riciclabile	PAP
pellicole per alimenti	Plastica e Metalli	PAP
peluche	NON riciclabile	PAP
pennarelli	NON riciclabile	PAP
penne	NON riciclabile	PAP

	Tipo di scarto	Modalità di raccolta
<i>pennelli</i>	NON riciclabile	PAP
<i>pentole in alluminio o tutte in acciaio</i>	Plastica e Metalli	PAP
<i>pergamene</i>	Carta	PAP
<i>persiane e avvolgibili</i>	Ingombranti	SAC
<i>pettini in legno o in plastica</i>	NON riciclabile	PAP
<i>piastrelle rotte (piccoli quantitativi)</i>	Inerti	Ditta specializzata
<i>piastrene per zanzare</i>	NON riciclabile	PAP
<i>piatto in ceramica (piccoli quantitativi)</i>	NON riciclabile	PAP
<i>piatti in plastica (ben ripuliti con tovagliolo)</i>	Plastica e Metalli	PAP
<i>piccoli elettrodomestici</i>	R.A.E.E.	RIVENDITORI/SAC
<i>pile</i>	Pile Esauste	RIVENDITORI
<i>pirofile in alluminio</i>	Plastica e Metalli	PAP
<i>pirofile in ceramica e coccio</i>	NON riciclabile	PAP
<i>pirofile in vetro</i>	NON riciclabile	PAP
<i>piume di volatili</i>	NON riciclabile	PAP
<i>plexiglass (piccoli scarti)</i>	NON riciclabile	PAP
<i>pneumatici</i>	Rifiuti speciali	Ditta specializzata
<i>polistirolo</i>	Plastica e Metalli	PAP
<i>polistirolo espanso (da utenza domestiche)</i>	Plastica e Metalli	PAP
<i>polistirolo espanso (utenza NON domestiche)</i>	Imballaggi	PAP
<i>polistirolo in pannelli</i>	Carta	PAP
<i>polvere dell'aspirapolvere</i>	NON riciclabile	PAP
<i>porcellana</i>	NON riciclabile	PAP
<i>portabagagli e portapacchi</i>	Ingombranti	SAC
<i>porte</i>	Ingombranti	SAC
<i>posacenere</i>	NON riciclabile	PAP
<i>posate in acciaio</i>	Plastica e Metalli	PAP
<i>posate in plastica</i>	NON riciclabile	PAP
<i>profilattici</i>	NON riciclabile	PAP
<i>profumi (contenitori vuoti in plastica, metallo)</i>	Plastica e Metalli	PAP
<i>profumi (contenitori vuoti in vetro)</i>	Vetro	PAP
<b>Q</b> <i>quaderni</i>	Carta	PAP
<i>quadri</i>	Ingombranti	SAC
<i>quadri elettrici</i>	Rifiuti speciali	Ditta specializzata
<i>quotidiani</i>	Carta	PAP

## R

	Tipo di scarto	Modalità di raccolta
<i>racchetta da tennis</i>	Ingombranti	SAC
<i>radio (apparecchi radio)</i>	R.A.E.E.	RIVENDITORI/SAC
<i>radiografie vecchie (piccole quant. ut. domes)</i>	NON riciclabile	PAP
<i>rafia (sacchi)</i>	NON riciclabile	PAP
<i>ramaglie</i>	Sfalci e potature	Ditta specializzata
<i>rasoio elettrico</i>	R.A.E.E.	RIVENDITORI
<i>rasoio usa e getta</i>	NON riciclabile	PAP
<i>reggette per legatura pacchi</i>	Carta	PAP
<i>reti in plastica per frutta e verdura</i>	Plastica e Metalli	PAP
<i>reti per letti</i>	Ingombranti	SAC
<i>righelli di plastica o in legno</i>	NON riciclabile	PAP
<i>riviste</i>	Carta	PAP
<i>rubinetteria (piccole quant. ut. domestiche)</i>	Ingombranti	SAC
<i>ruote di bicicletta</i>	Ingombranti	SAC
<i>rullini fotografici</i>	NON riciclabile	PAP

## S

<i>sacchetti di carta con interno plastificato</i>	NON riciclabile	PAP
<i>sacchetti per aspirapolvere pieni</i>	NON riciclabile	PAP
<i>sacchetti per biscotti in carta e alluminio</i>	Carta	PAP
<i>sacchi e sacchetti in carta</i>	Carta	PAP
<i>sacchi e sacchetti in plastica</i>	Plastica e Metalli	PAP
<i>salviette di carta unte</i>	Frazione Organica	PAP
<i>salviettine unificate</i>	NON riciclabile	PAP
<i>sandali</i>	Indumenti usati	Raccoglitori stradali
<i>sanitari</i>	Rifiuti speciali	Ditta specializzata
<i>sapone in pezzi e saponette</i>	NON riciclabile	PAP
<i>scaffali in ferro o in legno</i>	Ingombranti	SAC
<i>scale pieghevoli</i>	Ingombranti	SAC
<i>scarpe e scarponi usati</i>	Indumenti usati	Raccoglitori stradali
<i>scarponi da sci</i>	Ingombranti	SAC
<i>scarti di cucina e cibi cotti o crudi</i>	Frazione Organica	PAP
<i>scarti di frutta e verdura</i>	Frazione Organica	PAP
<i>scatole di cartone (aperte, piegate e legate)</i>	Carta	PAP
<i>scatole di plastica</i>	Plastica e Metalli	PAP

	Tipo di scarto	Modalità di raccolta
scatole unte per pizza (farle a pezzetti)	Frazione Organica	PAP
scatolette per tonno ed alimenti (sciacquate)	Plastica e Metalli	PAP
scatoloni (aperti, piegati e legati)	Carta	PAP
schermi del computer	R.A.E.E.	RIVENDITORI/SAC
sci	Ingombranti	SAC
scarpe	Indumenti usati	Raccoglitori stradali
scontrino fiscale su carta termica	NON riciclabile	PAP
scontrino fiscale su carta	Carta	PAP
scope	Ingombranti	SAC
sdraio	Ingombranti	SAC
secchi e secchielli in plastica	Ingombranti	SAC
sedie	Ingombranti	SAC
segatura non unta	Frazione Organica	PAP
segatura unta	NON riciclabile	PAP
seggione per bambini	Ingombranti	SAC
semi	Frazione Organica	PAP
serratura	NON riciclabile	PAP
sfalci di potatura	Sfalci e potature	Ditta specializzata
shopper (busta della spesa)	Plastica e Metalli	PAP
sigarette	NON riciclabile	PAP
siringhe (con cappuccio)	NON riciclabile	PAP
smalti per unghie	NON riciclabile	PAP
solventi etichettati T e/o F	T/F	Ditta specializzata
sostanze chimiche etichettate T/F	T/F	Ditta specializzata
spazzole	NON riciclabile	PAP
spazzole tergilavastalli	NON riciclabile	PAP
spazzolini	NON riciclabile	PAP
specchi	Ingombranti	SAC
sedia a rotelle	Ingombranti	SAC
spray etichettati T/F	T/F	Ditta specializzata
spillatrice	NON riciclabile	PAP
spugne	NON riciclabile	PAP
stagnola	Plastica e Metalli	PAP
stampante	R.A.E.E.	RIVENDITORI/SAC
stecchini in legno per gelati	Frazione Organica	PAP
stereo (amplificatori musicali)	R.A.E.E.	RIVENDITORI/SAC
stivali	Indumenti usati	Raccoglitori stradali



	Tipo di scarto	Modalità di raccolta
<i>stoffe (sintetiche e naturali )</i>	Indumenti usati	Raccoglitori stradali
<i>stoviglie in metallo</i>	Plastica e Metalli	PAP
<i>stoviglie plastica, ceramica o materiali misti</i>	NON riciclabile	PAP
<i>stracci</i>	Indumenti usati	Raccoglitori stradali
<i>stracci unti</i>	NON riciclabile	PAP
<i>strumenti musicali</i>	Ingombranti	SAC
<i>stuzzicadenti</i>	Frazione Organica	PAP
<i>sughero</i>	Ingombranti	SAC
<i>suole per scarpe</i>	NON riciclabile	PAP

## T

<i>tagliere in legno o in plastica</i>	Ingombranti	SAC
<i>tampone per timbri</i>	NON riciclabile	PAP
<i>taniche per uso domestico</i>	Plastica e Metalli	PAP
<i>tapparelle</i>	Ingombranti	SAC
<i>tappezzerie</i>	Indumenti usati	Raccoglitori stradali
<i>tappi a corona</i>	Plastica e Metalli	PAP
<i>tappi di barattoli in metalli</i>	Plastica e Metalli	PAP
<i>tappi di sughero</i>	Frazione Organica	PAP
<i>tappi in plastica</i>	Plastica e Metalli	PAP
<i>tastiere del computer</i>	R.A.E.E.	SAC
<i>tavolo</i>	Ingombranti	SAC
<i>tazze e tazzine</i>	NON riciclabile	PAP
<i>telefoni e telefonini</i>	R.A.E.E.	RIVENDITORI/SAC
<i>televisore</i>	R.A.E.E.	RIVENDITORI/SAC
<i>tende di stoffa</i>	Indumenti usati	Raccoglitori stradali
<i>termometri</i>	Farmaci	FARMACIE
<i>termosifoni</i>	Ingombranti	Ditta Specializzata
<i>terriccio per piante (se in piccole quantità )</i>	Frazione Organica	PAP
<i>tessuti</i>	Indumenti usati	Raccoglitori stradali
<i>tessuto non tessuto</i>	NON riciclabile	PAP
<i>tetrapak (per latte , succhi di frutta, ecc. )</i>	Carta	PAP
<i>thermos per alimenti(in plastica e vetro)</i>	Ingombranti	SAC
<i>tintura per abiti o scarpe (contenitore vuoto )</i>	NON riciclabile	PAP
<i>tintura per capelli (contenitore vuoto)</i>	NON riciclabile	PAP

	Tipo di scarto	Modalità di raccolta
<i>toner</i>	Toner e cartucce	RIVENDITORI
<i>top cucina</i>	Ingombranti	SAC
<i>topicidi</i>	T/F	Ditta specializzata
<i>tovaglia in carta monouso pulita</i>	Carta	PAP
<i>tovaglia in carta monouso unta</i>	Frazione Organica	PAP
<i>tovaglioli di carta usati</i>	Frazione Organica	PAP
<i>trasportini per animali</i>	Ingombranti	SAC
<i>tricicli (giocattoli)</i>	Ingombranti	SAC
<i>triellina</i>	T/F	Ditta specializzata
<i>trucchi</i>	NON riciclabile	PAP
<i>truciolato</i>	Ingombranti	SAC
<i>tubetti di colore</i>	NON riciclabile	PAP
<i>tubetti di dentifricio o per uso alimentare</i>	Plastica e Metalli	PAP
<i>tubetti per uso medico</i>	Farmaci	FARMACIE
<i>tubi in metallo o gomma</i>	Ingombranti	SAC
<i>tubi idraulici in PVC</i>	Ingombranti	SAC

## U

<i>uncinetto (ferri da uncinetti )</i>	Plastica e Metalli	PAP
<i>unghie</i>	Frazione Organica	PAP

## V

<i>valigie</i>	Indumenti usati	Raccoglitori stradali
<i>vasca da bagno</i>	Ingombranti	Ditta specializzata
<i>vaschette e barattoli per gelati</i>	Plastica e Metalli	PAP
<i>vaschette in alluminio per alimenti</i>	Plastica e Metalli	PAP
<i>vaschette in carta porta uova</i>	Carta	PAP
<i>vaschette in plastica porta uova</i>	Plastica e Metalli	PAP
<i>vasetti in plastica per alimenti (yogurt, ecc.)</i>	Plastica e Metalli	PAP
<i>vasi in plastica per vivaisti ( puliti )</i>	Plastica e Metalli	PAP
<i>vasi in terracotta</i>	Ingombranti	SAC
<i>vasi in vetro</i>	Vetro	PAP

**Tipo di scarto**      **Modalità di raccolta**

<i>vassoio in carta per dolci</i>	Carta	PAP
<i>vassoio in plastica, legno o in metallo</i>	Ingombranti	SAC
<i>vassoio in polistirolo per alimenti</i>	Plastica e Metalli	PAP
<i>veneziane (persiane)</i>	Ingombranti	SAC
<i>vernici (contenitore pieno o con tracce )</i>	T/F	Ditta specializzata
<i>vestiti usati</i>	Indumenti usati	Raccoglitori stradali
<i>vetro refinato</i>	Ingombranti	SAC
<i>video cassette</i>	NON riciclabile	PAP
<i>video registratore</i>	R.A.E.E.	RIVENDITORI/SAC
<i>volantini</i>	Carta	PAP

# Z

<i>zaini in stoffa o plastica</i>	Indumenti usati	Raccoglitori stradali
<i>zanzariere</i>	Ingombranti	SAC
<i>zappe</i>	Ingombranti	SAC
<i>zerbini</i>	Ingombranti	SAC
<i>zoccoli</i>	NON riciclabile	PAP

DALLA NATURA ALLA NATURA...

## LA NATURA FA COSÌ

In natura i microrganismi (funghi, batteri) decompongono la sostanza organica non più "utile" (foglie secche, residui di cibo, spoglie di animali...) restituendola al terreno in forma di l'HUMUS, una ricca riserva di nutrimento per le piante, che libera lentamente ma costantemente il loro cibo (azoto, forforo, potassio), assicurando così la fertilità del suolo.

### SI

AVANZI DI CUCINA: residui di pulizia delle verdure, bucce, pelli, fondi di the e caffè, gusci di uova frantumati, avanzi di cibo;  
 SCARTI DEL GIARDINO E DELL'ORTO: potature, foglie secche, fiori appassiti, gambi, erba (meglio se fatta seccare prima);  
 ALTRI MATERIALI BIODEGRADABILI: carta assorbente, cartone, trucioli di legno non trattato.

### COSA COMPOSTARE

### POCO

FOGLIE DI PIANTE RESISTENTI ALLA DEGRADAZIONE: magnolia, lauroceraso, noce, castagno, aghi di conifere (sono da miscelare bene con i materiali più facilmente degradabili).

### NO

LEGNO VERNICIATO E CARTA PATINATA;  
 POLVERE DA PULIZIA DI CASA;  
 TUTTI I RIFIUTI NON ELENCATI.

## IL LUOGO ADATTO

Il compost va collocato in un punto dell'orto o del giardino possibilmente all'ombra di un albero non sempreverde: in estate le fronde proteggono dalla calura dei raggi diretti (se eccessiva, secca la massa) e dagli acquazzoni improvvisi, mentre in inverno i rami spogli lasciano passare i raggi tiepidi del sole (che accelerano le reazioni biologiche). Per avere un buon drenaggio e lo scambio di microrganismi con il terreno, è meglio preparare una base per il compost zappettando il terreno e creando un letto di patate sminuzzate.

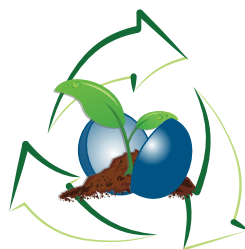
## I TEMPI

Il compost si usa quando è:

**PRONTO** (dopo 4-6 mesi dall'attivazione del processo): è stabile e può essere impiegato per fertilizzare prima di una semina o di un trapianto.

**MATURO** (dopo 8-10 mesi dall'attivazione del processo): è un bel terriccio soffice e nero, odoroso di terra e ricco di acidi umici. Struttura bene i terreni ed è adatto alle piante in vaso, ai fiori, al rinfittimento del prato e agli ortaggi delicati come piselli, fagioli, carote, cipolle e insalate.

**Ammendante  
compostato misto  
per l'agricoltura biologica**



**Terra  
n a  
bio**

**CONSENTITO IN  
AGRICOLTURA BIOLOGICA**



materie prime utilizzate:  
frazione organica da  
raccolta differenziata,  
scarti della manutenzione  
del verde ornamentale,  
scarti di origine  
vegetale e da  
attività  
agroindustriali  
non trattati

[www.terrasanabio.com](http://www.terrasanabio.com)

[info@terrasanabio.com](mailto:info@terrasanabio.com)

**Marchio di  
Qualità C.I.C.**



**n° di licenza  
066010716**

Iscritto  
al registro  
dei fertilizzanti  
uso biologico  
Istituito dal Ministero  
delle Politiche Agricole,  
Ambientali e Forestali

n° iscrizione registro MIPAAF 13064/15

Determinazione	Parametri D.Lgs. 75/2010 ss.mm.ii
Umidità (%)	10÷20%
pH (unità)	6,5÷8,5
Carbonio Organico sul secco [C] (%s.s.)	≈ 25%
Carbonio umico e fulvico sul secco (%s.s.)	≈ 11%
Azoto organico sul secco [N] (% s.s. di N tot)	≈ 98%
Rapporto carbonio-azoto [C/N]	≈ 12,9
Azoto Totale	≈ 2,2% N s.s.
Fosforo Totale (come P2O5)	≈ 1,4% s.s.
Potassio Totale	≈ 2,0% s.s.
Salinità (dS/m)	≈ 4,81

**prodotto e confezionato da:**



**calabria maceri  
& servizi**

iscritta al "Registro dei Fabbricanti  
di Fertilizzanti" n° 01604/15

Via M. Polo, C.da Lecco Rende (CS)  
[www.calabramaceri.it](http://www.calabramaceri.it)  
0984/448018 - 446267



## Compostabile



Il sacchetto utilizzato per la frazione organica deve rispettare la normativa EN13432 e riportare uno dei simboli sotto indicati.

Deve essere compostabile in quanto deve decomporsi nello stesso arco temporale dei rifiuti organici.



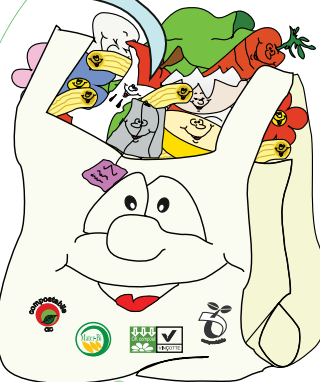
## Biodegradabile



**ATTENZIONE!!!**

I sacchetti cosiddetti biodegradabili secondo le direttive europee 94/62/EC, **NON SONO IDONEI E NON POSSONO ESSERE UTILIZZATI**

Affinchè i tuoi scarti organici possano essere trasformati nel nostro compost di primissima qualità TERRASANA BIO, ricorda di utilizzare il sacchetto giusto!



L'utilizzo di sacchi

**NON CONFORMI**

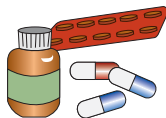
comporterà il mancato ritiro della frazione organica

## ...e poi ricorda che:



### Indumenti ed accessori usati

Utilizzare gli appositi contenitori stradali di colore giallo posizionati sul territorio Comunale



### Farmaci

Tutti i giorni, negli orari di apertura, negli appositi contenitori installati all'interno delle Farmacie e Parafarmacie



### Batterie - Toner e cartucce Lampade - Telefonini

Tutti i giorni, negli orari di apertura, negli appositi contenitori installati all'interno dei rivenditori che aderiscono all'iniziativa.



### Ingombranti/RAEE

Depositare i rifiuti all'esterno della propria abitazione (MAX 3 pezzi), previa prenotazione del ritiro al n° verde 800.973.217 (solo telefonia fissa) o allo 0984-403357 (anche da telefonia mobile)



## Villaggi e strutture ricettive

*Il sistema di raccolta nei villaggi e strutture ricettive prevede il conferimento ad eco-punto.*

*L'utente potrà conferire CARTA, VETRO, PLASTICA e METALLI, FRAZIONE RESIDUA NON RICICLABILE assicurandosi di aver correttamente separato i propri rifiuti, nel rispetto del calendario di raccolta settimanale.*



*\*le dimensioni dell'eco-punto varieranno a seconda del numero di utenze servite.*

***I Rifiuti Urbani Pericolosi (RUP) possono essere conferiti tutti i giorni, secondo l'orario di apertura, presso le attività commerciali che aderiscono all'iniziativa.***

*Punti Raccolta RUP (Rifiuti Urbani Pericolosi)*

ATTIVITA' COMMERCIALE	INDIRIZZO	Pile	Farmaci
		box	box
FARMACIA LA FENICE di Calvieri Dr. Maria	Via Nazionale,10		X
FARMACIA Capocasale Gaetano	Via G. Marconi, 13		X
FARMACIA Marcellini Dott. Antonio	Via Nazionale,59		X
TABACCHERIA Grillo	Via M. Solomone	X	
TABACCHERIA Pisano	P.zza della Repubblica, 53	X	
TICHE - Tabacchi e ricevitoria	Via M. Solomone	X	
TABACCHI Corigliano Raffaele	Via Nazionale	X	
TABACCHERIA Sergi Stefano	Via V. Emanuele, 25	X	
TABACCHERIA Bevinino Patrizia	Via Nazionale, 88	X	
TABACCHI Staropoli Giuseppina	Via Riviera Prangi, 82	X	

Visita il nostro sito  
[www.calabramaceri.it](http://www.calabramaceri.it)  
per consultare il calendario di raccolta  
anche in Inglese e Bulgaro.

Vienici a trovare all'Ecosportello, aperto  
presso il Municipio periodicamente, per  
ottenere gratuitamente il tuo  
Kit "vacanze"  
per una corretta Raccolta Differenziata  
ed essere in regola con le normative vigenti  
nel Comune di Pizzo.



**Calabra Maceri e Servizi S.p.A.**  
Via Marco Polo, Z.I. C.da Lecco  
87036 Rende (CS)

[www.calabramaceri.it](http://www.calabramaceri.it)  
[info@calabramaceri.it](mailto:info@calabramaceri.it)



Numero Verde Gratuito  
**800 973 217**

o dai cellulari  
0984-403357

Attivo dal lunedì al venerdì  
dalle 9:00 alle 13:00 e  
dalle 15:00 alle 18:00



**calabra maceri**  
& servizi  
alla differenza  
un senso